

<b>380 INVENT</b>		Emne: <b>Kodning af ROTATIONSCENSORSÆT fra Pagaard</b>				<b>SER</b>	
Procesjer: INVENT	Udarbejdet af: PTA	Godkendt af: Daniel/Kenny	Oprettet: 2023-02-13	Dato REV: 2024-12-10	REV 2	Side 1	af 5

## Vejledning til kodning af rotationsensorsæt.

Pagaards rotationsensorsæt skal kodes efter montering, dette foregår udføres i tre faser:

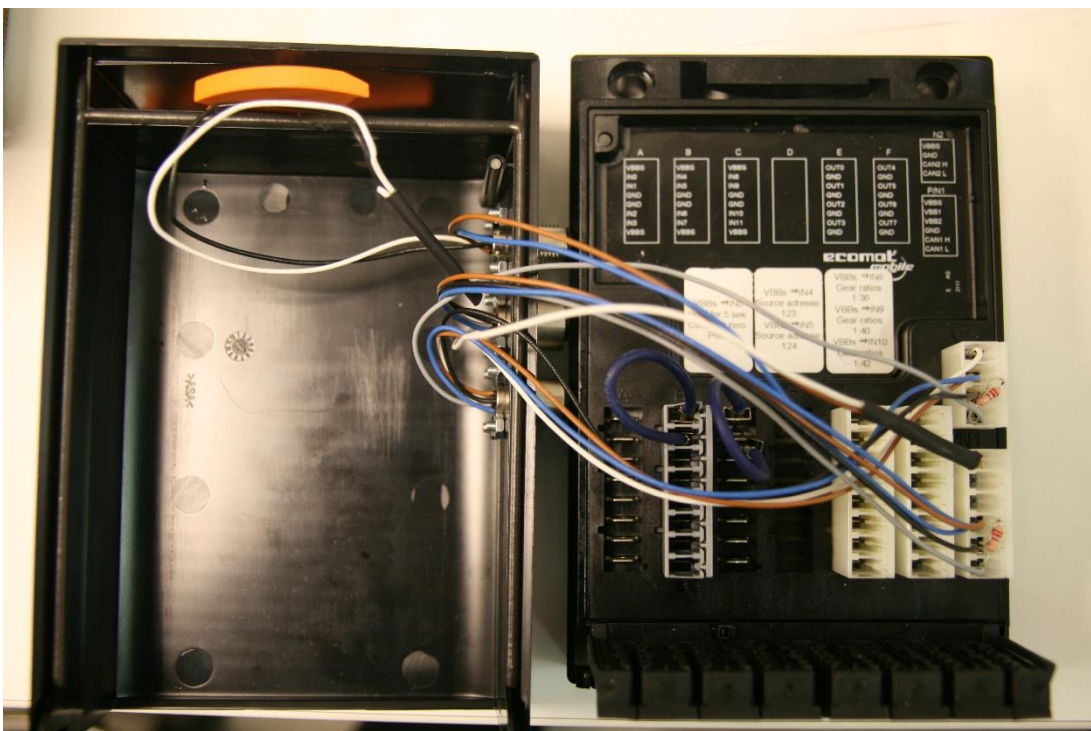
Fase 1: Kontrol af at sættet er kodet til Source adresse 123.

Fase 2: Valg af korrekte Gear Ratios 1:36 til CTR10 /1:40 til CTR6 / 1:40 til CTR3 / 1:42 til CTR2.

Fase 3: Calibrate/nulstilling af skovl og kalibrering af 0-punktet i rotationssensoren.

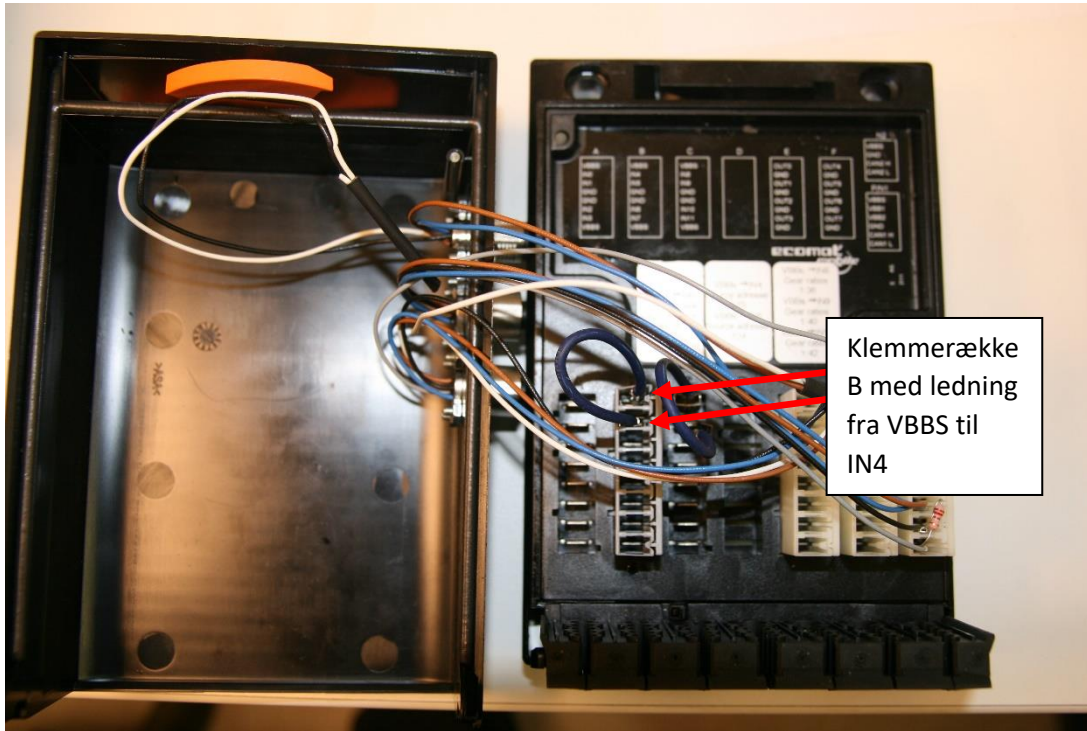


1. Boksen åbnes:

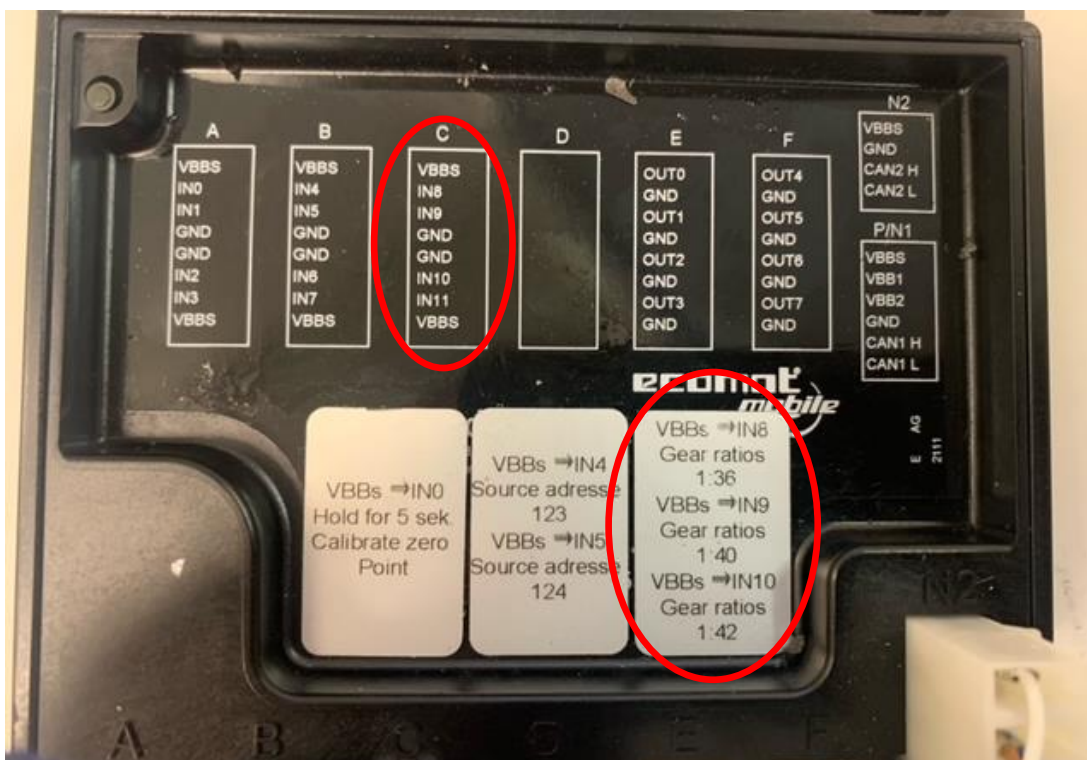


<b>380 INVENT</b>		Emne: <b>Kodning af ROTATIONSCENSORSÆT fra Pagaard</b>				<b>SER</b>	
Processejer: INVENT	Udarbejdet af: PTA	Godkendt af: Daniel/Kenny	Oprettet: 2023-02-13	Dato REV: 2024-12-10	REV 2	Side 2	af 5

2. Kontrol af at rotationsættet er kodet til CompactTilt fra leverandøren til Source adresse 123 (klemmerække B med ledning fra VBBS til IN4).

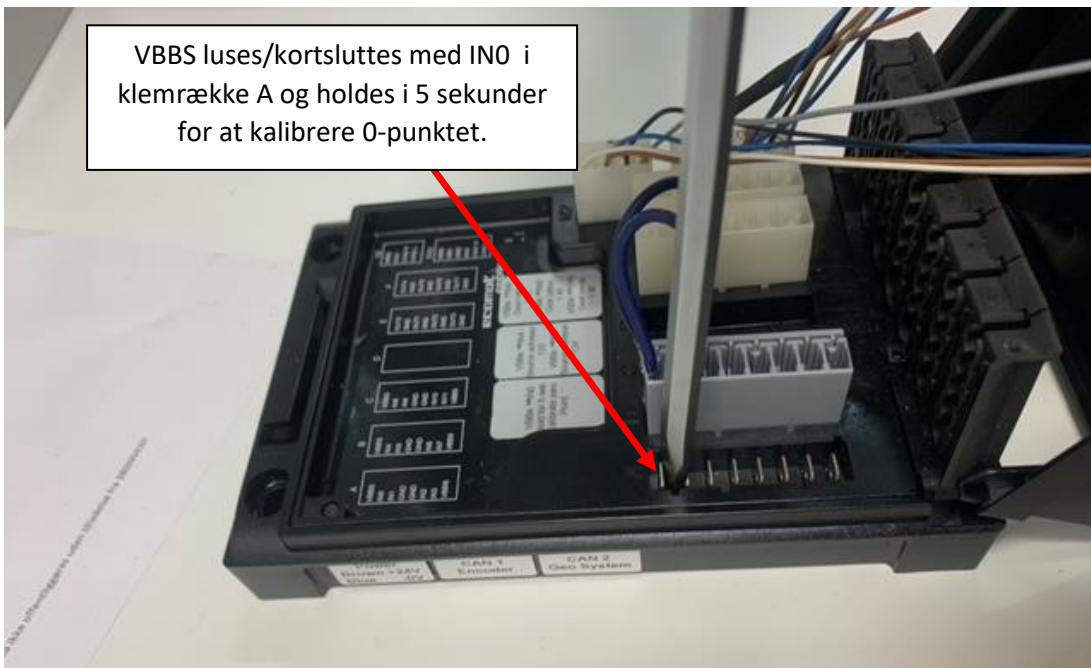
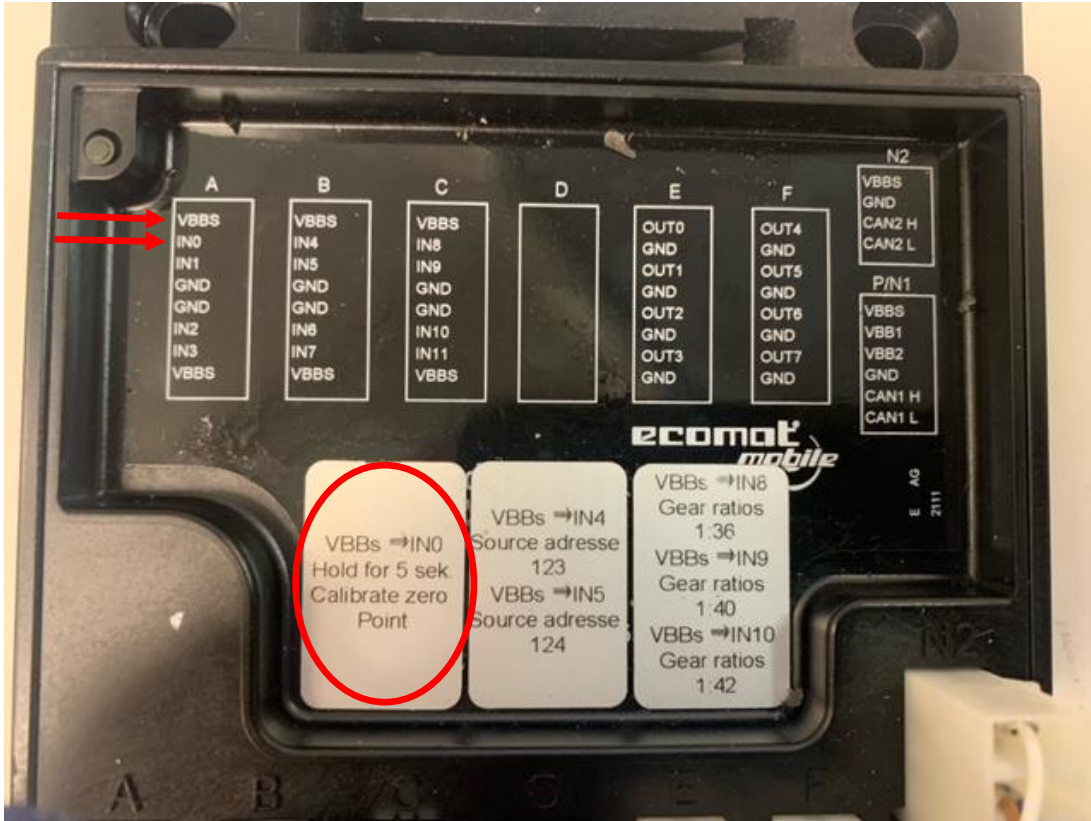


3. Korrekt gear ratios vælges i klemmerække C hvor ledning fra VBBS monteres på IN10 til CTR2. Ledning fra VBBS monteres på IN9 til CTR3. Ledning fra VBBS monteres på IN8 til CTR10.



<b>380 INVENT</b>		Emne: <b>Kodning af ROTATIONSCENSORSÆT fra Pagaard</b>				<b>SER</b>	
Procesejer: INVENT	Udarbejdet af: PTA	Godkendt af: Daniel/Kenny	Oprettet: 2023-02-13	Dato REV: 2024-12-10	REV 2	Side 3	af 5

4. Calibrate/nulstilling: Udføres ved at placere skovlen fysisk i 0 position og herefter skal stikben på VBBS i klemmerække A luses med IN0 i klemmerække A i 5 sekunder (kan f.eks. luses med en skruetrækker), herefter skal spændingen tages fra på boksen.



<b>380 INVENT</b>		Emne:				<b>SER</b>	
		<b>Kodning af ROTATIONSCENSORSÆT fra Pagaard</b>					
Procesjer: INVENT	Udarbejdet af: PTA	Godkendt af: Daniel/Kenny	Oprettet: 2023-02-13	Dato REV: 2024-12-10	REV 2	Side 4	af 5

## Udskiftning af en rotationscensur

5. Når en rotationscensur skiftes på et rotationscensursæt der har været i drift, skal denne procedure følges for at få kodet censuren med den korrekte gearing.

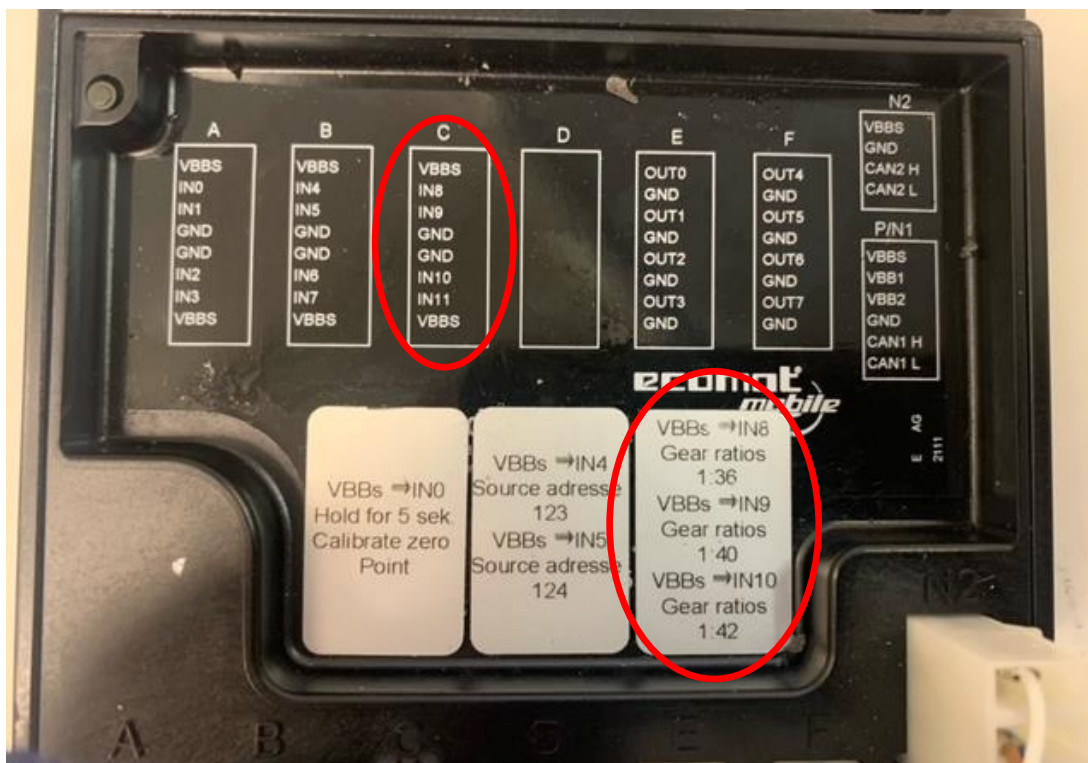
Husk at tændingen skal tages af styreboksen imellem indstillingerne, hvis der er konstant strøm skal strømkablet tages fra ved styreboksen.

- først skal rotationscensursættet kodes til en forkert gearing, derefter kalibreres/nulstilles. Når den forkerte gearing er kodet ind i rotationscensuren, kan den herefter ændres til den korrekte gearing og kalibrering/nulstilling udføres igen jf. pkt. 4.

Bemærk: både forkert og korrekt gear ratios vælges i klemmerække C

Korrekt gearing:

- Ledning fra VBBS monteres på IN10 til CTR2.
- Ledning fra VBBS monteres på IN9 til CTR3.
- Ledning fra VBBS monteres på IN8 til CTR10.



<b>380 INVENT</b>		Emne: <b>Kodning af ROTATIONSCENSORSÆT fra Pagaard</b>				<b>SER</b>	
Procesejer: INVENT	Udarbejdet af: PTA	Godkendt af: Daniel/Kenny	Oprettet: 2023-02-13	Dato REV: 2024-12-10	REV 2	Side 5	af 5

## Retningsændring på rotationscensordsignalet

6. Ved montering af Pagaard rotationscensordset kan det forekomme at rotationscensordens signal er modsat rotationsretningen.

Rotationscensordens retning ændres i klemmerække A på følgende måde:

- Ledning (med kabelsko fremstilles) og monteres fra VBBS til IN1 på klemmerække A.

