

RESERVEDELSOVERSIGT

CT2-2 V1.2022

Patentnr.: PCT/DK2016/050047

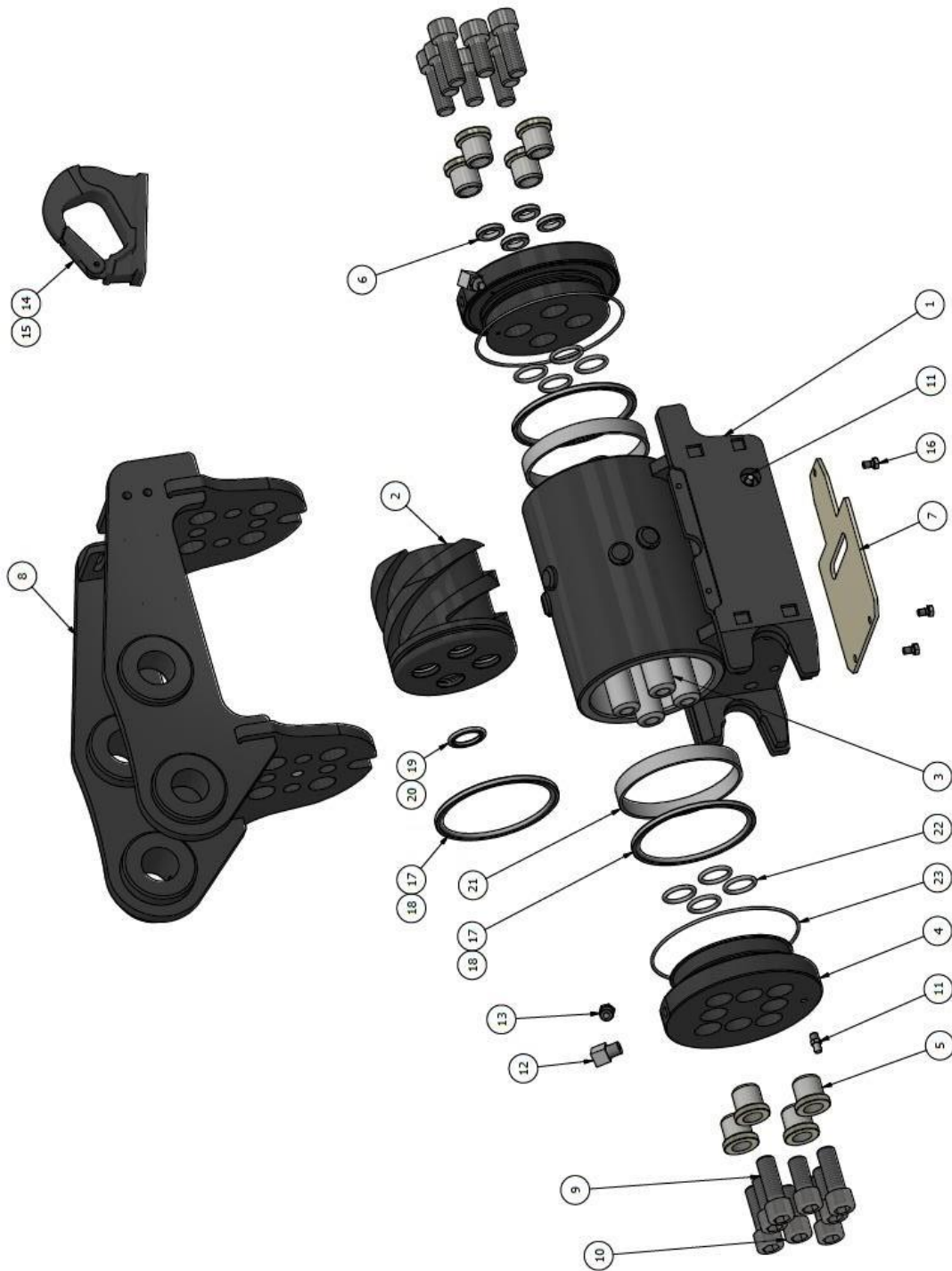


Compactilt er et patenteret og beskyttet produkt: Den fulde ejendomsret til alle immaterielle rettigheder vedrørende produktets fremstilling, design, varemærker og ophavsrettigheder, tilhører 380°Invent ApS.

Indhold

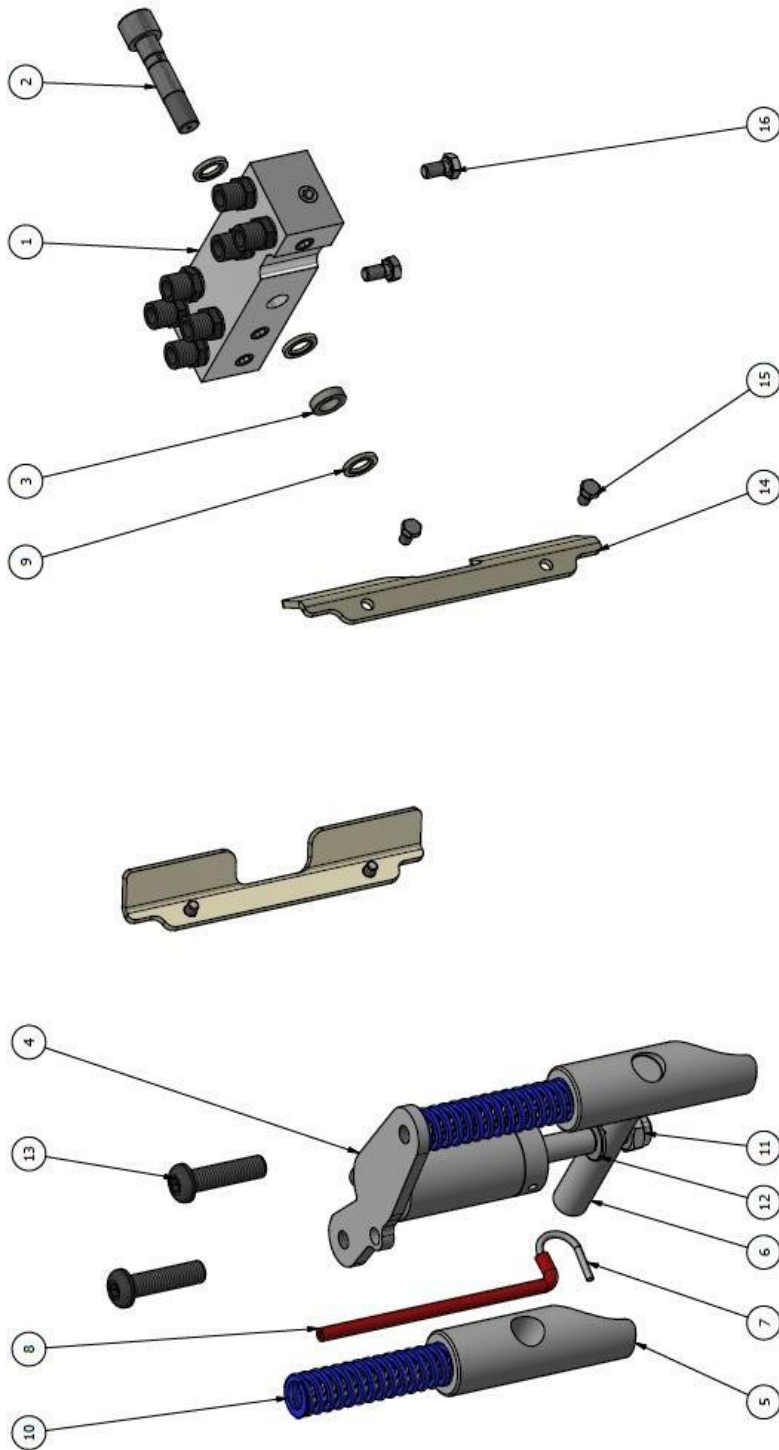
Reservedelsoversigt CT2-2 motor.....	4
Reservedelsoversigt hydrauliksystem HS4 CT2	6
Hydraulikslanger hydrauliksystem HS4 CT2	7
Reservedelsoversigt hydrauliksystem HS2 CT2	8
Hydraulikslange og rør hydrauliksystem HS2 CT2	9
Reservedelsoversigt hydrauliksystem HS4 generation 1 CT2.....	10
Hydraulikslanger hydrauliksystem HS4 generation 1 CT2.....	11

Reservedelsoversigt CT2-2 motor



Nr	Part	Reservedelsnr.	Antal
1	Krop CT2	164-00-200-2	1
2	Glider CT2	164-00-201	1
3	Ø22 Aksel CT2	164-00-209	4
4	Endedæksel CT2	164-00-206	2
5	Styreprop CT2	172-00-07	8
6	Shims til Ø22 aksler (OBS på tykkelse)	172-00-38	4
7	Bundskærm skovlfæste CT2	164-00-229	1
8	Maskinbefæstelse CT2 (Maskinspecifik)	-	1
9	DIN 912 M14x40 10.9 unbraco FZB	9121440109	8
10	DIN 912 M14x30 10.9 unbraco FZB	9121430109	8
11	Smørenippel lige M6x1	-	4
12	Vinkel indiv. 1/8" udv. 1/8"	178-092	2
13	Smørenippel 1/8" lige	178-136	2
14	Krog for påsvejsning 1 ton	Krog 1t	-
15	Krog for påsvejsning 2 ton	Krog 2t	-
16	DIN 933 M5x8 8.8 udv. 6-kant elgalv	93358	3
17	Stempeltætning Ø100	179-009	3
18	O-ring OR 91,67X3,53-N70	179-010	3
19	Akseltætning Ø22	179-011	4
20	O-ring OR 25,07X2,62-N70	179-012	4
21	Føringsbånd Ø100	179-013	2
22	O-ring Ø22,0x3,0	179-014	8
23	O-ring Ø110,0x2,0	179-015	2

Reservedelsoversigt hydrauliksystem HS4 CT2

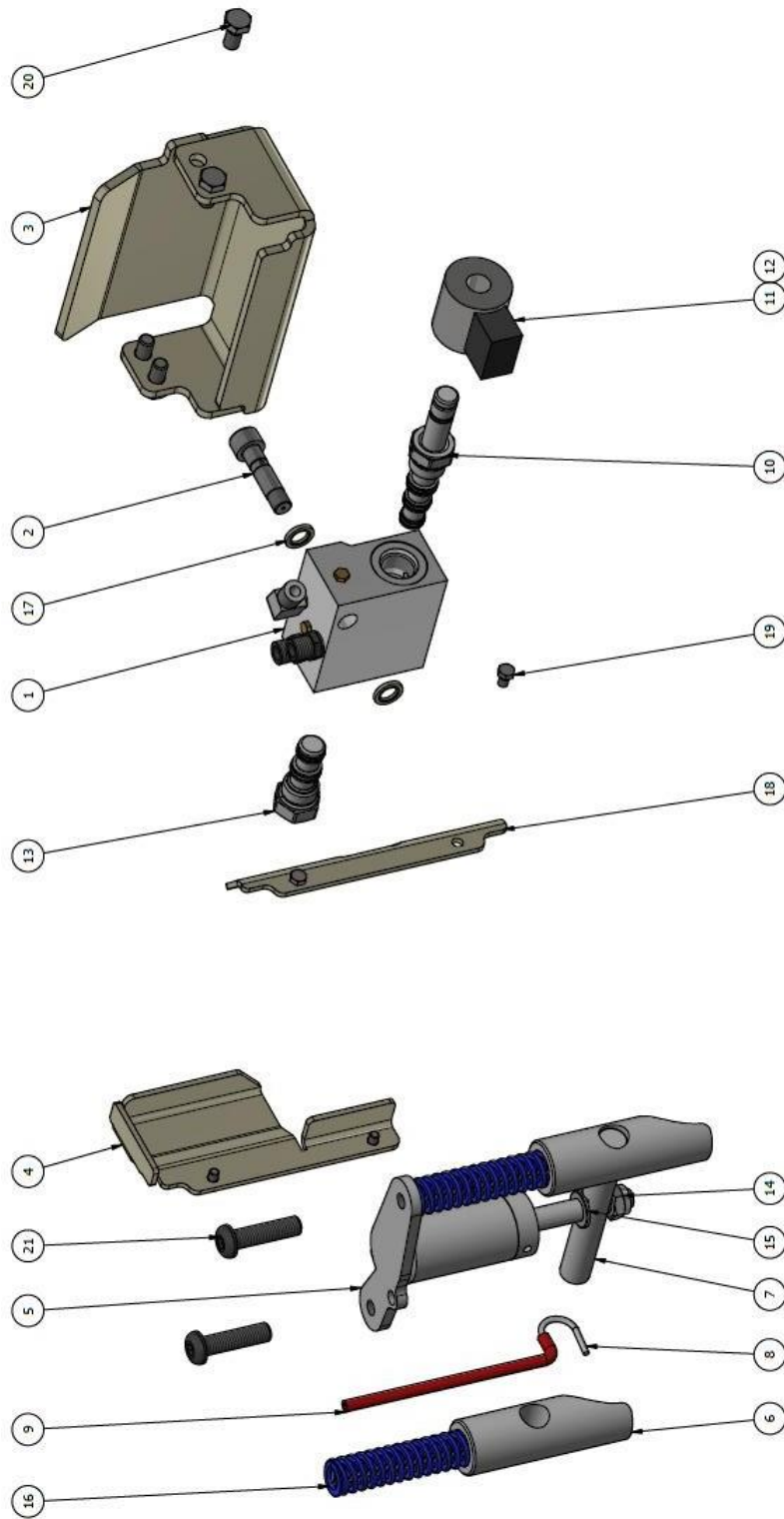


Nr	Part	Reserve­delsnr.	Antal
1	Udvidet vende­blok m. fittings, CT2	164-00-200-35	1
2	Banjobolt 1/8"- ø10 Langt gevind	164-00-102	1
3	Bøs for udvidet vende­blok CT2	172-002	1
4	Skiftcylinder CT2-2	164-00-200-4	1
5	Låsepal CT2-2	164-00-222	2
6	Tværpind CT2-2	164-00-221	1
7	Holder indikatorpind CT2	164-00-236	1
8	Indikatorpind CT2	164-00-237	1
9	Bonded seal M10, 1/8"	178-059	3
10	Fjeder Blå Ø20x102	164-00-233	2
11	DIN 985 M10 Låsemøtrik	98510	1
12	DIN 125 Ø10,5 skive	125A10	1
13	ISO7380 M10x40 10.9 Buttonhead elgalv	ISO73801040109	2
14	Sideskærm skovlfæste CT2-2	164-00-54	2
15	DIN 933 M5x8 8.8 udv. 6-kant elgalv	93358	4
16	DIN 933 M6x12 8.8 udv. 6-kant elgalv	933612	2

Hydraulikslanger hydrauliksystem HS4 CT2

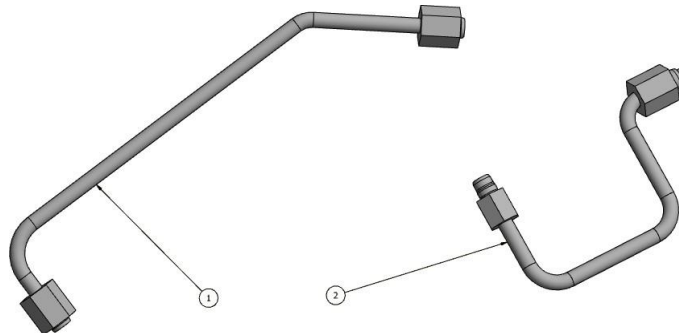
Nr	Part	Reserve­delsnr.	Antal
-	Hydr.slange vende­blok til lås skiftcyl. CT2-2	164-00-200-20	1
-	Hydr.slange vende­blok til oplås skiftcyl. CT2-2	164-00-200-21	1
-	Hydr.slange udv. vende­blok til endedæksel CT2-2	164-00-200-27	1

Reserveoversigt hydrauliksystem HS2 CT2



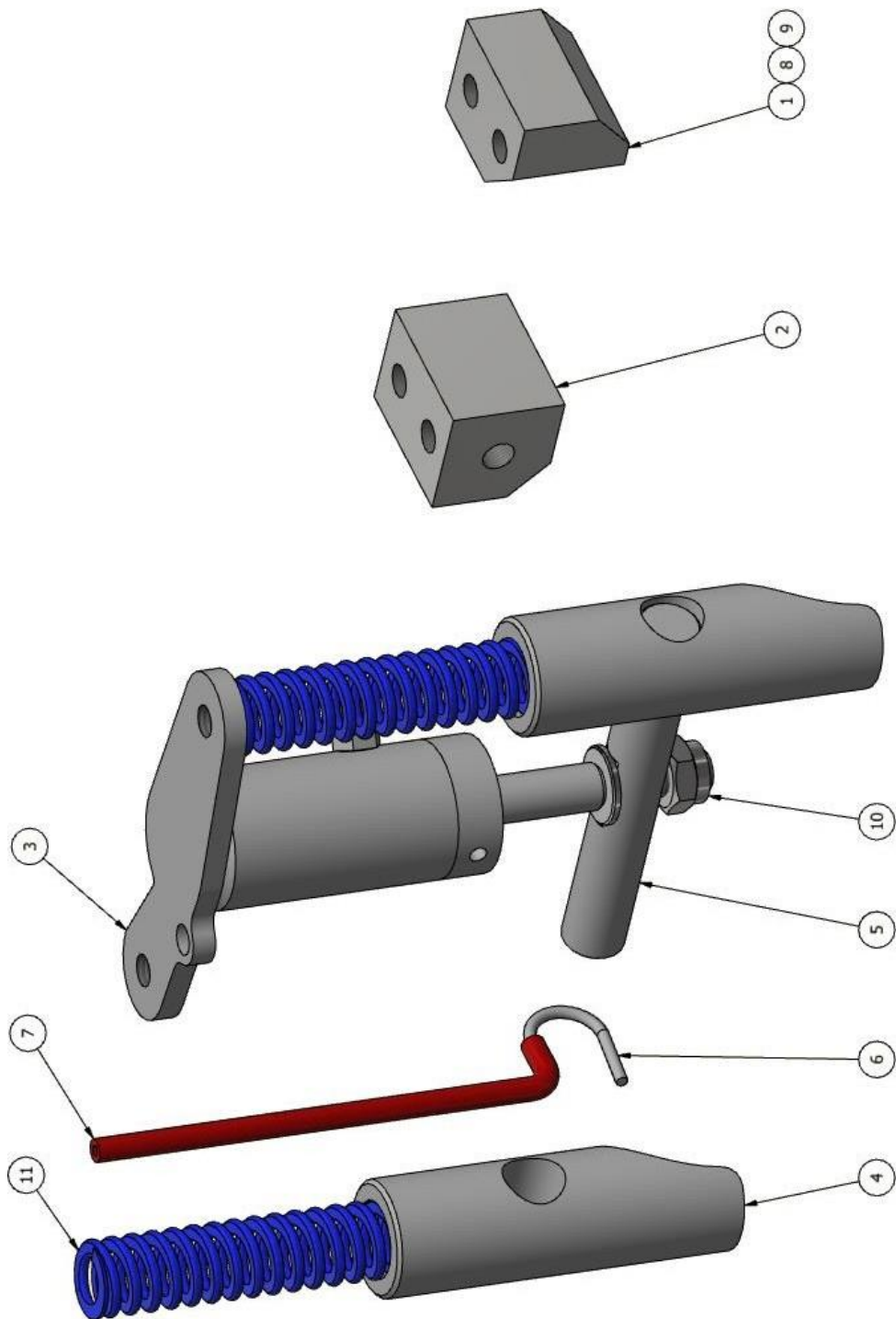
Nr	Part	Reservedelsnr.	Antal
1	Ventilblok G2 m. fittings	178-000-28	1
2	Banjobolt 1/8" - Ø10 kort gevind	164-00-42	1
3	Ventilskærm ventil G2, CT2-2	164-00-130	1
4	Sideskærm skovlfæste ventil G2, CT2-2	164-00-53	1
5	Skiftcylinder CT2-2	164-00-200-4	1
6	Låsepal CT2-2	164-00-222	2
7	Tværpind CT2-2	164-00-221	1
8	Holder indikatorpind CT2	164-00-236	1
9	Indikatorpind CT2	164-00-237	1
10	Patronventil 4/2	178-072	1
11	Magnetspole 12V	178-071	1
12	Deutschstik m. kabel	178-019	1
13	Patronventil pilotst. kontr.	178-021	1
14	DIN 985 M10 Låsemøtrik	98510	1
15	DIN 125 Ø10,5 skive	125A10	1
16	Fjeder Blå Ø20x102	164-00-233	2
17	Bonded seal M10, 1/8"	178-059	3
18	Sideskærm skovlfæste CT2-2	164-00-54	1
19	DIN 933 M5x8 8.8 udv. 6-kant elgalv	93358	4
20	DIN 933 M8x16 8.8 udv. 6-kant elgalv	933816	4
21	ISO7380 M10x40 10.9 Buttonhead elgalv	ISO73801040109	2

Hydraulikslange og rør hydrauliksystem HS2 CT2



Nr	Part	Reservedelsnr.	Antal
1	Hydr.rør. ventilblok. ventil G2, CT2-2	164-00-200-26	1
2	Hydr.rør motor til skiftcylinder CT2-2	164-00-200-19	1
-	Hydr.slange ventil til skiftcyl. CT2-2	164-00-200-22	1

Reservedelsoversigt hydrauliksystem HS4 generation 1 CT2



Nr	Part	Reservedelsnr.	Antal
1	Vendeblok G1 CT2-2	163-00-76	1
2	Vendeblok G1	163-00-58	1
3	Skiftcylinder CT2-2	164-00-200-4	1
4	Låsepal CT2-2	164-00-222	2
5	Tværpind CT2-2	164-00-221	1
6	Holder indikatorpind CT2	164-00-236	1
7	Indikatorpind CT2	164-00-237	1
8	Blændprop messing M6	178-017	2
9	Ligeindsk 06L-1/8"	178-054	4
10	DIN 985 M10 Låsemøtrik	98510	1
11	Fjeder Blå Ø20x102	164-00-233	2

Hydraulikslanger hydrauliksystem HS4 generation 1 CT2

Nr	Part	Reservedelsnr.	Antal
-	Hydr.slange vendeblok til lås skiftcyl. CT2-2	164-00-200-20	1
-	Hydr.slange vendeblok til oplås skiftcyl. CT2-2	164-00-200-21	1